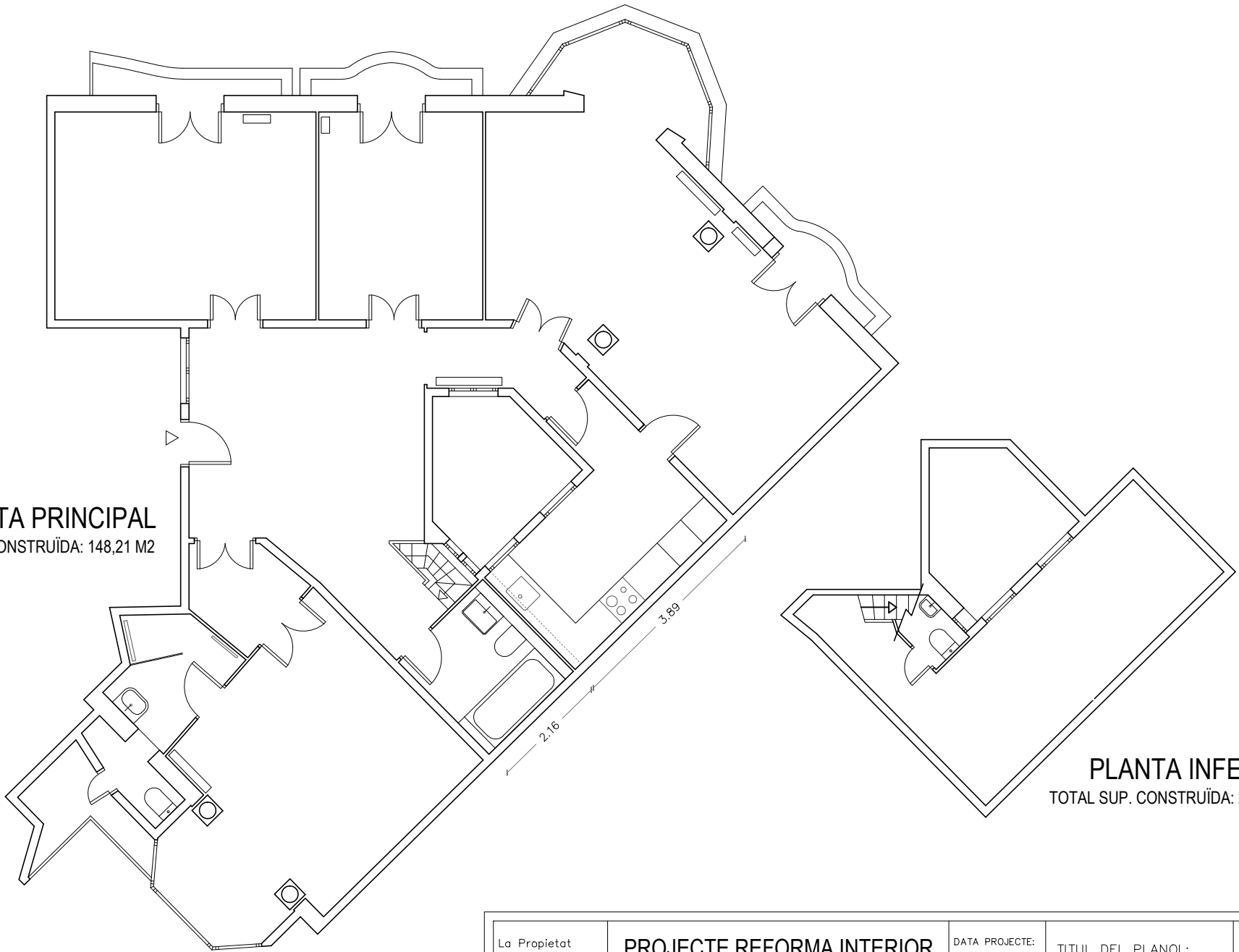


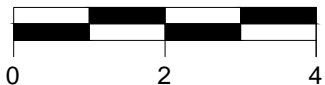
PLANTA PRINCIPAL
TOTAL SUP. CONSTRUÏDA: 148,21 M2



PLANTA INFERIOR
TOTAL SUP. CONSTRUÏDA: 22,75 M2



ESCALA GRAFICA



La Propietat
LEOMANT
INVESTMENTS S.L.

Arquitecte Tècnic:

PROJECTE REFORMA INTERIOR
HABITATGE PRINCIPAL 2^a
EN EDIFICI PLURIFAMILIAR.

GRAN VIA DE LES CORTS CATALANES N° 731
BARCELONA 08013 (BARCELONA)

DATA PROJECTE:
SETEMBRE 2016

DATA:
MODIFICACIO:
--

ESCALA:
E: 1/100

TITUL DEL PLANOL:
DISTRIBUCIO
INTERIOR.
PROPUESTA.

N° PLANOL:

04
A